



<p><b>Casa à venda, 3 quartos, Cambuci</b> R\$ 450.000</p> <p>Comprar agora</p>	<p><b>Apto à venda, 2 quartos, Santo Amaro</b> R\$ 200.000</p> <p>Comprar agora</p>	<p><b>Apto à venda, 2 quartos, Nova Petrópolis</b> R\$ 212.800</p> <p>Comprar agora</p>	<p><b>Apto à venda, 4 quartos, Vila Clementino</b> R\$ 2.600.000</p> <p>Comprar agora</p>
---	---	---	---

QuintoAndar

Bioconecta

## Erva-mate remove contaminantes da água e do ar

📅 20 de outubro de 2016 👤 Liana John



Para os adeptos do **chimarrão** ou do **tererê** nem é preciso falar de outras propriedades interessantes da **erva-mate** (*Ilex paraguayensis*). Eles já são fãs do sabor amargo e das atividades **antioxidante** e **estimulante** de sua bebida favorita. Mas as vitaminas e os minerais contidos nas folhas desse arbusto nativo da região Sul não são os únicos componentes para se prestar atenção. Polifenóis, xantinas e saponinas também colocam a espécie na mira dos pesquisadores, por seu potencial na produção de **corantes**, **detergentes** e na **remoção de contaminantes** da água e do ar.

A erva-mate é uma árvore de copa densa, folhas alongadas, flores pequenas e brancas e frutos vermelhos. Chega a 12 metros de altura, na região onde é nativa, ou seja, nos estados do **Sul do Brasil** e nos países vizinhos – **Argentina, Paraguai e Uruguai**. Nas áreas onde é cultivada, costuma ser mantida a uma altura máxima de 4 metros, por meio das podas constantes para facilitar a colheita. Apenas as folhas são utilizadas, para consumo em infusões quentes (chimarrão) ou frias (tererê).

Porém, com os ramos e os gravetos que sobram após a poda para retirada das folhas, é possível fazer o tipo de **carvão** usado em filtros **antipoluição**. Uma equipe da Universidade Federal de Lavras (**UFPA**) testou o carvão de erva-mate em escala laboratorial, para medir o potencial na remoção dos contaminantes, comparando os resultados com o carvão ativado disponível no mercado.

### Blog Bioconecta

A jornalista **Liana John** apresenta a biodiversidade do nosso cotidiano. Não se trata de uma promessa para um futuro distante. Mas a riqueza de espécies já convertidas em alimentos, cosméticos, corantes, música, tecnologias ou inspiração. Um bem comum que podemos proteger com nossas opções de consumo.

### Editorias

- Alimentação
- Amazônia
- Bichos
- Cidades
- Cultura
- Direitos Humanos
- Educação
- Energia
- Entrevistas
- Meio Ambiente
- Moda
- Mudanças Climáticas
- Mulheres
- Notícias
- Povos Indígenas
- Resíduos
- Saúde

### Assine o feed



“Os testes mostraram um nível de adsorção semelhante à do carvão ativado comercial para contaminantes como o corante têxtil vermelho reativo, o corante azul de metileno e o herbicida atrazina”, resume *Maraísa Gonçalves*, agrônoma com mestrado e doutorado em Agroquímica e Agrobioquímica. **Adsorção** é a retenção de moléculas na superfície de sólidos (no caso, o carvão) por meio de interação química ou física. Os dois corantes foram escolhidos por serem os contaminantes mais comuns da indústria têxtil. E a atrazina causa a contaminação mais frequente em áreas agrícolas.

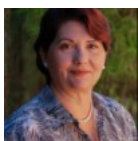
Maraísa fez os testes em seu trabalho de mestrado, com orientação de *Mário César Guerreiro* e *Luiz Carlos Alves de Oliveira*, ambos professores do Departamento de Química da UFLA. A pesquisa contou com recursos da *Coordenação de Aperfeiçoamento de Pessoal de Nível Superior (Capes)* e da *Fundação de Amparo à Pesquisa do Estado de Minas Gerais (Fapemig)*.

Por ter trabalhado também com materiais alternativos para filtros de máscaras individuais antipoluição e para uso em caso de ataque terrorista, Maraísa acredita que o carvão de erva-mate também funcionaria na remoção de contaminantes gasosos.

Segundo ela, esse ainda seria um material mais acessível e mais fácil de produzir do que o carvão ativado comercial, abrindo uma perspectiva de **complementação de renda** para os **produtores de erva-mate**. Em lugar de queimar ou jogar fora os ramos e gravetos, eles poderiam vender como matéria prima para fábricas de carvão, que dependem de processos relativamente simples e poderiam ser instaladas nas regiões produtoras.



Fotos: CC US Botanic Garden (folhas de erva-mate); CC San Diego Botanic Garden (flores e frutos de erva-mate)



#### Liana John

Jornalista ambiental há mais de 30 anos, escreve sobre clima, ecossistemas, fauna e flora, recursos naturais e sustentabilidade para os principais jornais e revistas do país. Já recebeu diversos prêmios, entre eles, o Embrapa de Reportagem 2015 e o Reportagem sobre a Mata Atlântica 2013, ambos por matérias publicadas na National Geographic Brasil.

Digite seu comentário aqui...

← [Atores e astros brasileiros do rock gravam clipe pelo plantio de um milhão de árvores na Amazônia](#)

[Nasa revê dados de temperatura global](#) →

👍 [Você pode gostar também](#)

#### Versões a Partir de R\$7:

Citroën

#### Receba novidades por e-mail

Digite seu endereço de e-mail para assinar o Conexão Planeta e receber notificações de novas publicações por e-mail.

Endereço de e-mail

[Clique para concluir](#)

#### Versões a Partir de R\$72.990\*

Citroën

#### Mais lidos

[Vídeo mostra porcos sufocados e agonizando com gás carbônico em abatedouro da JBS na Inglaterra](#)

[Guerras do Brasil.Doc: série de documentários ajuda a entender a história do país e será exibida na Netflix](#)

[Goiabeira, a amiga íntima das mulheres](#)

[Paleontólogos descobrem que maior tubarão que já existiu no planeta conseguia comer uma presa do tamanho de uma orca](#)

[Cobra raríssima é encontrada por pesquisadores em expedição por reserva no Cerrado](#)



Visite a loja física + pr

MadeiraMadeira  
Campinas 09:00 – 18:00



Registro de filhotes de tigres ameaçados de extinção provoca comemoração na Tailândia

📅 30 de março de 2017



Chanceler alemã diz que situação do Brasil, em direitos humanos e meio ambiente, é dramática e quer que Bolsonaro se explique no G20

📅 27 de junho de 2019



Ciclovia gigante na Alemanha pode tirar 50 mil carros das ruas

📅 7 de janeiro de 2016

Siga no Facebook



Conexão Planeta  
179.637 seguidores

Seguir Página

Compartilhar

Siga no Twitter

### Tweets de @conexaoplaneta

**Conexão Planeta** @conexaopla  
#Cães com #demência apresentam sinais de degeneração semelhantes a de humanos. Ondas cerebrais apresentam sinais de degeneração, dormem menos e possuem mais sono, ou seja, o cérebro nunca dorme.  
[buff.ly/3BbobUk](https://buff.ly/3BbobUk)

🗨️ 1

Veja mais no Twitter

#### Posts recentes

Cães com demência apresentam perturbações no sono similares a de humanos 9 de maio de 2023

Pai, mãe e filho morrem no tiroteio no Texas: poucas horas depois, mais de US\$ 1 milhão já foi doado para único sobrevivente 9 de maio de 2023

Novo gênero de borboleta descoberto na Amazônia leva nome de vilão do "Senhor dos Anéis" 8 de maio de 2023

Desmatamento bate recorde no Cerrado e cai na Amazônia Legal, revela Inpe 8 de maio de 2023

#### Páginas

POLÍTICA DE PRIVACIDADE

Sobre

Quem Somos

Nosso logo

Editorias

Blogs

Parceiros Rascunho

Contato

#### Arquivos

Selecionar

#### Pesquisa

Pesquisar

