



Bioconecta

Árvores nativas reduzem ataque de mosca-dos-chifres

📅 9 de junho de 2016 👤 Liana John



O nome científico já diz muito: *Haematobia irritans* é um inseto sugador de sangue muito irritante. O nome comum é **mosca-dos-chifres** porque ela prefere atacar a cabeça e a nuca dos bovinos, formando verdadeiras nuvens que não deixam os animais se alimentarem em paz. Cada mosquinha pica de 25 a 40 vezes por dia e suga o sangue durante 4 a 5 minutos!

O **parasita** veio da Europa e chegou ao Brasil no final dos anos 1970. Em 20 anos, espalhou-se por todo território nacional, favorecido por condições climáticas ideais para sua reprodução: chuva e calor. O combate com **inseticidas** é caro e feito de modo pouco eficaz, além de produzir novas gerações de mosquinhas resistentes aos princípios ativos usados. Por isso, a informação de que a infestação diminuiu 38% quando os bois são criados em pastagens entremeadas por faixas de **árvores nativas** é uma excelente notícia!

A boa nova vem da **Embrapa Pecuária Sudeste**, situada em São Carlos, interior de São Paulo. A doutora em Medicina Veterinária Márcia Cristina de Sena Oliveira conduziu um experimento com 32 bois de oito meses, da raça Canchim, colocando 16 em pastagens comuns, a pleno sol, e 16 no sistema de **integração pecuária-floresta** (IPF). Além da mosca-dos-chifres, foi avaliada a infestação por carrapatos e vermes, mas nestes dois casos ainda não há resultados conclusivos.

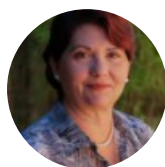
O sistema **silvipastoril** montado em São Carlos tem piquetes de pastagens de 15 metros de largura entre os quais ficam faixas de árvores como **angico-branco** (*Anadenanthera colubrina*), **canafístula** (*Peltophorum dubium*), **ipê-felpudo** (*Zeyheria*

tuberculosa), **jequitibá-branco** (*Cariniana estrellensis*), **pau-jacaré** (*Piptadenia gonoacantha*), **mutambo** (*Guazuma ulmifolia*) e **capixingui** (*Croton floribundus*). Essas espécies nativas alcançam até 20 metros de altura (angico-branco, canafístula, pau-jacaré) ou mesmo 30 a 35 metros (ipê-felpudo, jequitibá-branco e mutambo). Quase todas podem ser aproveitadas como madeira, lenha ou carvão, mas também como forragem para o gado, além de terem potencial apícola. Mas sua principal função, quando o assunto é mosca-dos-chifres, é produzir **sombra**.

A mosquinha irritante deposita seus ovos nas fezes dos bovinos e o fato das fezes ficarem à sombra das árvores, no sistema pecuária com floresta, é decisivo. “Ainda não sabemos por que a infestação diminuiu, mas notamos que há mais larvas de vida livre, de várias espécies, nos bolos fecais sombreados. É possível que larvas de nematoides, besouros e outros artrópodes atuem como **predadores** ou **parasitoides** das larvas da mosca-dos-chifres”, explica a pesquisadora, que agora deve investir no estudo das diferentes espécies encontradas, na tentativa de identificar um possível **inimigo natural** do parasita. Aí, sim, o controle do inseto poderá ganhar eficácia e ter impactos reduzidos.

Enquanto isso não ocorre, os bois também se beneficiam da sombra para descansar e ruminar. “Os animais criados no sistema silvipastoril apresentaram temperamento mais dócil e calmo, além de ficarem mais tempo pastejando. Para o produtor é um aspecto positivo, já que os animais ganham mais peso e produzem mais leite”, resume Márcia de Sena Oliveira, cujo projeto recebeu recursos da **Fapesp** (Fundação de Amparo à Pesquisa do Estado de São Paulo).

Foto: Embrapa Pecuária Sudeste (Márcia de Sena Oliveira e gado no sistema IPF)



Liana John

Jornalista ambiental há mais de 30 anos, escreve sobre clima, ecossistemas, fauna e flora, recursos naturais e sustentabilidade para os principais jornais e revistas do país. Já recebeu diversos prêmios, entre eles, o Embrapa de Reportagem 2015 e o Reportagem sobre a Mata Atlântica 2013, ambos por matérias publicadas na National Geographic Brasil.

Compartilhe isso:



□ Parlamento francês aprova ratificação do Acordo de Paris

Vai sair de casa? Então, leve um agasalho a mais e aqueça quem tem frio □

👍 Você pode gostar também



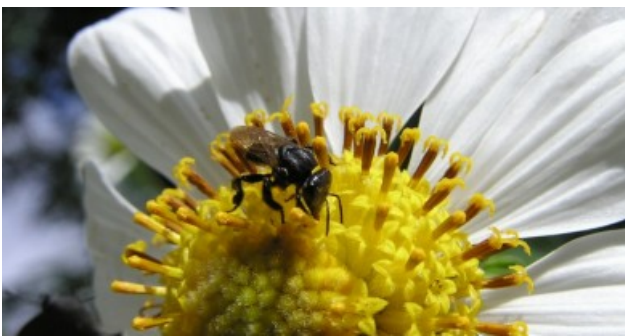
Viveiro Vivo: campanha ajudará a produzir 30 mil mudas para reflorestar mananciais. Participe até 29/1!

📅 4 de janeiro de 2016



Sete árvores PANCs

📅 10 de maio de 2016



Mandaguaris cultivam fungos promissores

📅 22 de outubro de 2015

Deixe uma resposta

Insira seu comentário aqui...

Pesquisar



Blog Bioconecta

A jornalista **Liana John** apresenta a biodiversidade do nosso cotidiano. Não se trata de uma promessa para um futuro distante. Mas a riqueza de espécies já convertidas em alimentos, cosméticos, corantes, música, tecnologias ou inspiração. Um bem comum que podemos proteger com nossas opções de consumo.

Editorias

[Notícias](#)
[Alimentação](#)
[Bichos](#)
[Cidades](#)
[Direitos Humanos](#)
[Educação](#)
[Energia](#)
[Entrevistas](#)
[Meio Ambiente](#)

Assine o feed



Receba novidades por e-mail

Digite seu endereço de e-mail para assinar o Conexão Planeta e receber notificações de novas publicações por e-mail.

Endereço de e-mail

Clique para concluir

A Facebook share widget for the page "Conexão Planeta", which has 22,280 likes. The background image shows a white bird in flight against a blue sky. The widget includes a "Curtir Página" button with the Facebook logo and a "Compartilhar" button with a share icon. Below the buttons, it says "Seja o primeiro de seus amigos a curtir isso." and shows a row of profile pictures of users who have liked the page.

Siga no Twitter

Meus Tuítes

As notícias mais acessadas

França proíbe venda de copos, pratos e talheres de plástico

Por mais natureza e menos espaços artificiais para as crianças!

Contemplação: uma necessidade profunda da alma

A história de uma rede municipal de ensino que se propôs a 'desemparedar' suas crianças

No Cerrado, antas e outros animais tentam sobreviver em fragmentos de habitat e 'oceanos' de soja e cana

Arquivos

setembro 2016

[agosto 2016](#)
[julho 2016](#)
[junho 2016](#)
[maio 2016](#)
[abril 2016](#)
[março 2016](#)
[fevereiro 2016](#)
[janeiro 2016](#)
[dezembro 2015](#)
[novembro 2015](#)
[outubro 2015](#)
[setembro 2015](#)
[agosto 2015](#)
[julho 2015](#)
[junho 2015](#)

Tópicos recentes

[Cia da Horta faz aula gratuita de jardinagem neste sábado em Brasília. Participe!](#) 22 de setembro de 2016

[Cadê a terra que estava aqui? O cimento escondeu!](#) 22 de setembro de 2016

[Todo dia é das árvores](#) 22 de setembro de 2016

[As árvores mais indicadas para plantar na cidade de São Paulo](#) 21 de setembro de 2016

Páginas

[Sobre](#)

[Quem Somos](#)

[Nosso logo](#)

[Editorias](#)

[Blogs](#)

[Apoios](#)

[Contato](#)

Arquivos

[setembro 2016](#)

[agosto 2016](#)

[julho 2016](#)

[junho 2016](#)

[maio 2016](#)

abril 2016

março 2016

fevereiro 2016

janeiro 2016

dezembro 2015

novembro 2015

outubro 2015

setembro 2015

agosto 2015

julho 2015

junho 2015

Pesquisa

Pesquisar



Copyright © 2016 [Conexão Planeta](#). Todos os direitos reservados.